

**БАШКИРИЯ - 9ПК, повышенной
комфортности**

Вагон L=9000 мм. Душевая, место для приема пищи, спальное помещение на 2 человека. Предназначен для комфортных условий проживания инженерно-технических работников в полевых условиях.

Цена по
запросу
под заказ

Описание

Вагон-дом мобильный БАШКИРИЯ - 9ПК предназначен для обеспечения комфортных условий проживания инженерно-технических работников в полевых условиях.

Внутренняя отделка вагон бытовки:

- пол - фанера, толщина min16 мм, утепленный линолеум;
- стены: спальное помещение - ЛДСП 16-18мм;
- потолок - потолочные панели (ПВХ);

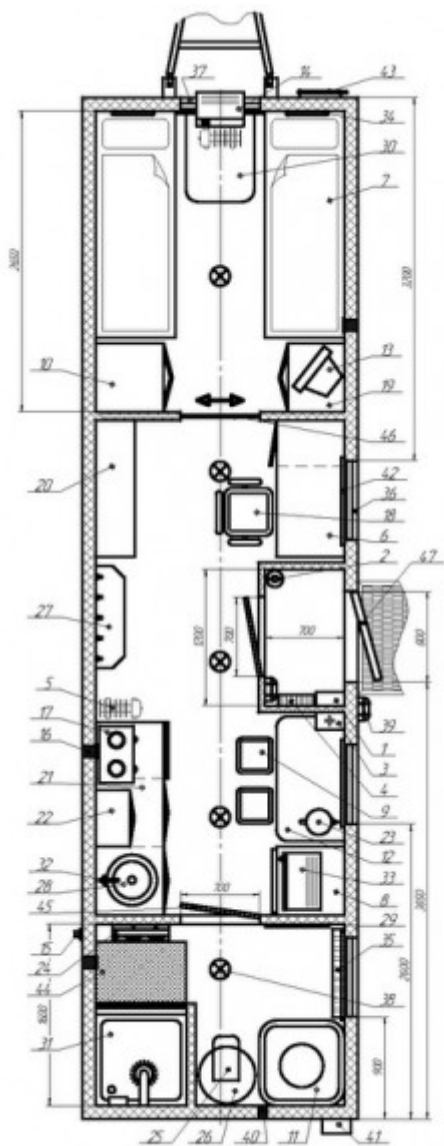
Отопление - автономное, от масляных радиаторов. Освещение стационарными настенно-потолочными светильниками. Окна вагон дома металлопластиковые, двухкамерный стеклопакет.

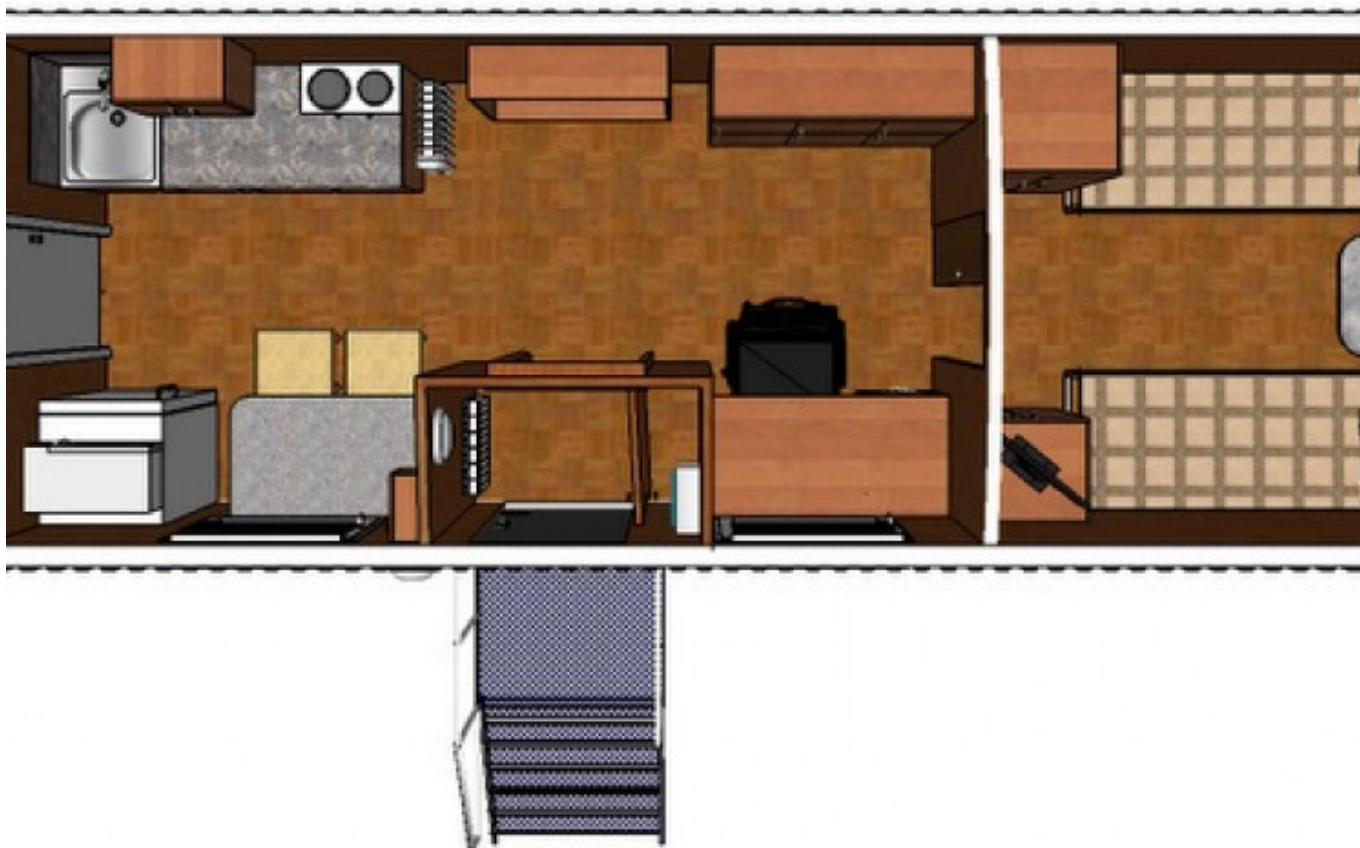
Прицепы вагон-домов оборудованы ступичной группой КАМАЗ. Преимущества ступичной группы КАМАЗ: высокая унификация запасных частей; легкость в эксплуатации и ремонте ходовой части прицепа.

Габаритные размеры: 9000x2450x3690 (*указаны размеры на шасси)

1. Щит распределительный - 1 шт.
2. Огнетушитель ОП-5 - 1 шт.
3. Ящик для аптечки - 1 шт.
4. Эл. радиатор масляный 0,5кВт. - 1 шт.
5. Эл. радиатор масляный 2кВт. - 2 шт.
6. Стол рабочий однотумбовый (1200x600) - 1 шт.
7. Кровать одноярусная с рундуком (2000x700) - 2 шт.
8. Холодильник однокамерный - 1 шт.
9. Табурет - 2 шт.
10. Шкаф для одежды с полками (600x600) - 1 шт.
11. Бак для воды 500л. с пластиковым поддоном - 1 шт.

12. Стол обеденный (1100x600) - 1 шт.
13. Телевизор цв. (диаг.32см) - 1 шт.
14. Кондиционер оконный с окном пластиковым - 1 шт.
15. Патрубок вывода канализации - 1 шт.
16. Вентилятор вытяжной "ВЕНТС" 100К - 3 шт.
17. Эл. плита 2-х конфорочная настольная - 1 шт.
18. Кресло офисное - 1 шт.
19. Тумба под телевизор (600x500) - 1 шт.
20. Стеллаж для документов (1200x350) - 1 шт.
21. Кухонный блок (1700x600) - 1 шт.
22. Шкаф для посуды подвесной - 1 шт.
23. Чайник электрический 1л - 1 шт.
24. Вешалка для одежды металлическая - 1 шт.
25. Насосная станция - 1 шт.
26. Водонагреватель накопительный 100л. со стойкой - 1 шт.
27. Вешалка с полкой для головных уборов (900x250) - 1 шт.
28. Мойка врезная из нержавеющей стали - 1 шт.
29. Зеркало - 1 шт.
30. Стол консольный (800x600) - 1 шт.
31. Душевой поддон со шторкой и смесителем - 1 шт.
32. Смеситель - 1 шт.
33. Печь СВЧ - 1 шт.
34. Светильник индивидуальный - 2 шт.
35. Эл. обогреватель (Конвектор) 1кВт. - 1 шт.
36. Окно пластиковое 2-х камерное поворотнo-откиднoе с москитной сеткой в комплекте (700x800) - 3 шт.
37. Окно пластиковое 2-х камерное поворотнo-откиднoе с москитной сеткой в комплекте (700x550) - 1 шт.
38. Светильник НПП-03-100 - 5 шт.
39. Светильник НПП-03-60 - 2 шт.
40. Узел для заполнения бака водой - 1 шт.
41. Разъем эл. ввода СС-123 - 1 шт.
42. Жалюзи оконные - 3 шт.
43. Лестница с мачтой для антенны - 1 шт.
44. Коврик резиновый - 1 шт.
45. Дверь межкомнатная распашная - 2 шт.
46. Дверь межкомнатная раздвижная - 1 шт.
47. Дверь входная (металлическая утепленная) - 1 шт.





Доработки техники

Установка дополнительного оборудования:

- гидроборты
- коробки отбора мощности (КОМ)
- лебедки от КОМ
- станки и другое необходимое оборудование
- дополнительные двери и окна

Подготовка к работе на севере:

- утепление кабины и фургона
- установка автономного отопителя предпускового подогрева в кабину и фургон
- утепление топливопроводов
- установка обогрева АКБ

Оформление фургонов:

- изменение цветов полимерного покрытия
- изменение наружной / внутренней обшивки, напольного покрытия
- нанесение элементов Вашего фирменного стиля на фургон, кабину, сиденья, шторы
- окрас фургона и кабины в любой цвет по таблице цветов RA

Получить консультацию менеджера



Елена Лесникова
Менеджер по продажам
+7 (3513) 289-770
Elena@asv74.com